

产品特点

- 低插损
- 紧凑的结构
- 环境的高稳定性

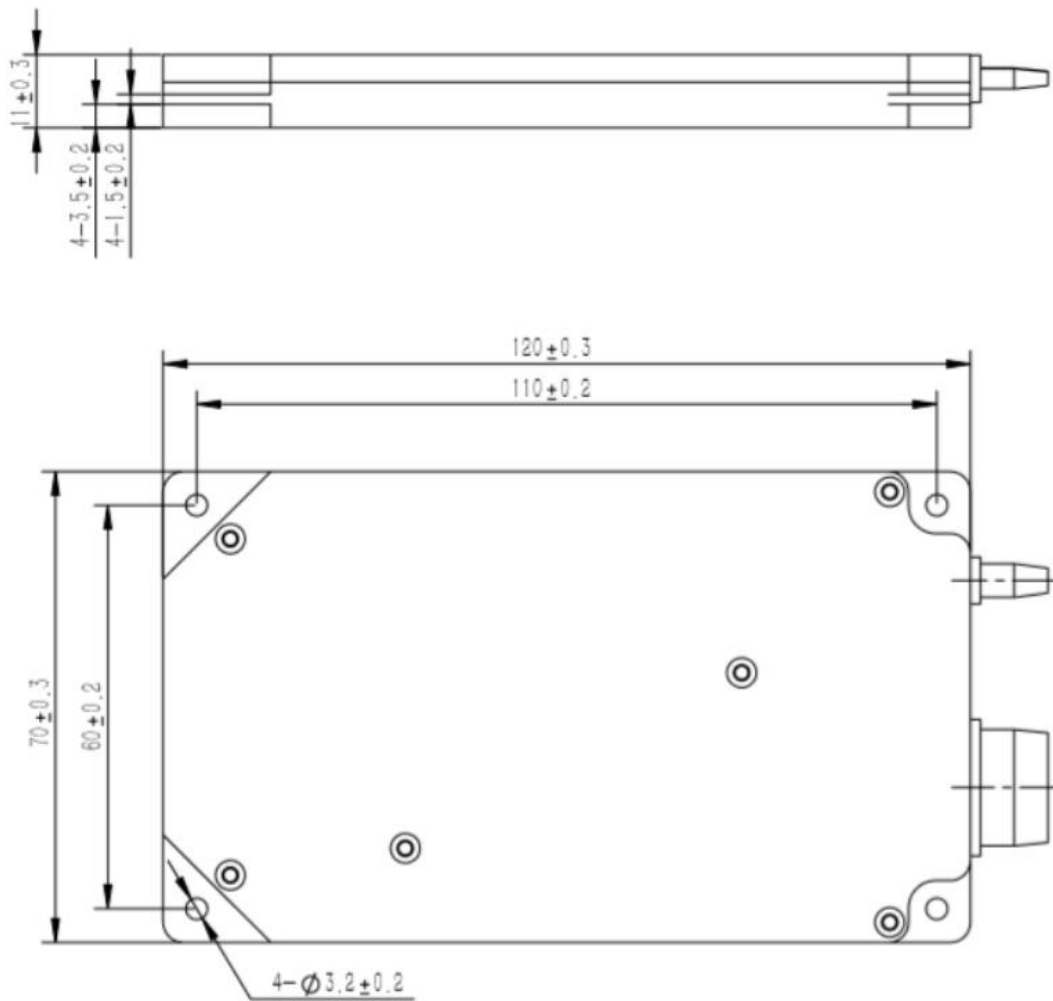
产品具体规格

序号	参数*	参数补充说明	下限值	典型值	上限值	单位	备注
1	通道间隔		100			GHz	
2	通道数				48		可小于 48
3	通道范围		191.30		196.10	THz	可以定制 **
4	通道带宽度		-0.1		+0.1	nm	
5	插入损耗	带宽内最大			3.5	dB	
6	损耗均一性	大于 40 通道 小于 40 通道			1.5 1.2	dB	
7	波长相关损耗	带宽内			1.0	dB	
8	1dB 带宽	相对 ITU 插损	0.20			nm	
9	3dB 带宽	相对 ITU 插损	0.36			nm	
10	相邻通道隔离度	带宽内最差值	25			dB	
11	非相邻通道隔离度	带宽内最差值	30			dB	
12	总隔离度	带宽内最差值	21			dB	
13	回波损耗	ITU 波长点	40			dB	
14	方向性	ITU 波长点	45			dB	
15	偏振相关损耗	带宽内			0.5	dB	
16	偏振模式色散	带宽内			0.5	ps	
17	群时延波动	带宽内			2	ps/nm	
18	色散	带宽内	-20		+20	ps	
19	工作温度		-5		65	°C	
20	工作湿度		5		95	%	
21	储存温度		-40		85	°C	
22	储存湿度		5		95	%	
23	总通光功率				24	dBm	
24	尺寸		120*70*11				

备注:

*参数默认包含一对 LC/UPC 连接器

**中心频率可以在基准频率的 $\pm 50\text{GHz}$ 范围内任意定制



备注：线长和连接器可以根据客户需求定制。